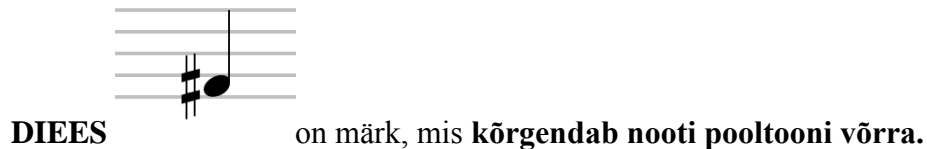
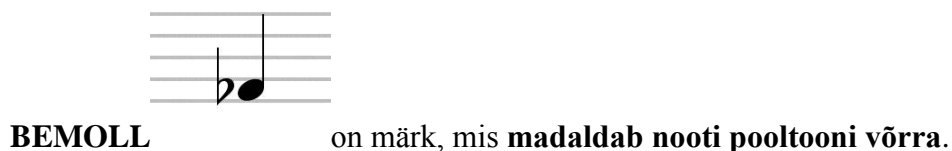


Alteratsiooniks nimetatakse muusikas diatooniliste e alushelide muutmist kõrgendamise või madaldamise teel. Altereerimiseks kasutatakse alteratsioonimärke, neid on kokku 5: **diees**, **bemoll**, **bekarr**, **dubldiees** ja **dubl bemoll**.

Alteratsioonimärgid kirjutatakse alati noodi ette nii, et märgi keskkohast asetseks joonestikul kohakuti noodipeaga.



Diees koosneb kahest vertikaalsest paralleelsest joonest ja kahest veidi kaldus lühemast horisontaalsest joonest. Dieesi kõrgus on kolm joonevahet.



Bemolli märk on tuletatud "b" tähest ja selle alumine ümar osa peab asuma noodipea ees. Bemooli kõrgus on kaks joonevahet.



Eelnevalt diiesiga kõrgendatud noodi ees olev bekarr toimib nagu madaldusmärk, eelnevalt bemolliga madaldatud noodi ees olev bekarr toimib kui kõrgendusmärk. Bekarr tähendab prantsuse keeles neljanurgelist "b"-d. Bekarri kõrgus on 3 joonevahet.



Dubldieesi kasutatakse vaid juhul, kui laadi aste või noot, mida tahetaksa kõrgendada, on võtmemärgi abil juba kõrgendatud. Kindlasti ei saa kasutada dubldieesi alusastme kõrgendamiseks tervetooni võrra! Dubldieesi märk on väike diagonaalne ristike, mis kirjutatakse noodipea ette ja on ühe joonevahe kõrgune.



DUBLBEMOLL (topelt-bemoll) madaldab juba madaldatud nooti veel pooltooni võrra.

Ka dublbemolli kasutatakse vaid juhul, kui laadi astet või nooti, mida tahetakse madaldada, on võtmemärgi abil juba madaldatud. Dublbemolli märk kujutab endast kahte bemolli, mis kirjutatakse tihedalt üksteise järel.

Altereerides alus- e põhihelisid, muutub nende kõrgus:

- kõrgendades - pooltooni võrra kõrgemaks
- madaldades - pooltooni võrra madalamaks



Seoses helikõrguse muutumisega muutub ka noodinimi.

Tähtnimede puhul:

- diiesiga kõrgendamisel lisandub noodi põhiniemele lõpp - **is**: Cis, Dis, Eis, Fis, Gis, Ais, Bis/His*
- bemolliga madaldamisel lisandub noodi põhiniemele lõpp - **es**: Ces, Des, Es (mitte Ees), Fes, Ges, As (mitte Aes), Bes/B*
- bekarri puhul muutub eelnevalt altereeritud noodinimi algseks
- dubldieesiga kõrgendamisel lisandub noodi põhiniemele lõpp -**isis**: Cisis, Disis, Eisis, Fisis, Gisis, Aisis, Bisis/Hisis*

- dublbemolliga madaldamisel lisandub noodi põhimele lõpp **-eses**: Ceses, Deses, Eses (mitte Eeses), Feses, Geses, Ases (mitte Aeses), Beses/Heses*.

Silpnimedede puhul lisandub noodi põhimele vastava **alteratsioonimärgi nimi**: Do-diees, Sol-bemoll, Re-dubldiees, La-dublbemoll. Bekarri puhul märgitakse ka see noodinimes ära: Mi-bekarr.

Kui tähtnimedega solfedžeerides (noodinimedega lauldes) nimetatakse alteratsiooni korral kõiki noote nende õigete nimedega (Cis, Fes jne), siis silpnimedede puhul solfedžeerides alteratsioonimärke ei nimetata (rütmiseeritud meloodia laulmiseks on need nimed liiga pikad). Seetõttu on solfedžeerimisel tähtnimedede kasutamine täpsem.